

3 questions pour savoir si vous devriez adhérer...ou pas.

- Est-ce que vous pouvez vous permettre de ne plus augmenter votre chiffre d'affaires...?
- Est-ce qu'augmenter votre marge est une thématique inintéressante à exploiter...?
- Est-ce qu'accroître vos compétences ne fait pas de sens pour vous...?



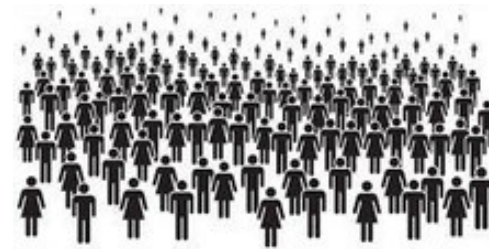
Face₂Face
+
4 Business

Si vous avez répondu OUI à 2 questions :
ne devenez jamais membre de F2F4B

Les
avantages
de faire
partie de...

Face₂Face
+
4 Business

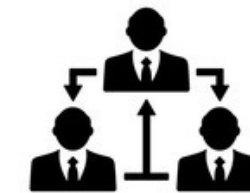
QU'ON SOIT MEMBRE, PARTENAIRE OU
FONDATEUR POUR CHF 600/AN,
ON A TOUS LES MÊMES AVANTAGES



Membres



Partenaires



Fondateurs

- Accroître ses capacités à vendre plus et plus rapidement.
- Ne pas dépendre de recommandations pour faire des affaires.
- Faire des économies d'échelle grâce aux Partenaires.
- Améliorer la marge, dans les situations où vous avez trop de demandes.
- Accès constant aux meilleures compétences lors des ateliers conférences.
- Réseautage naturel entre membres (sans pression inutile)

Et quelques events par année, pour créer la cohésion entre membres (payant)



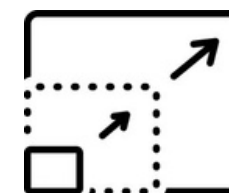
L'objectif à moyen terme de Face-2-Face 4-Business



Avoir le meilleur retour sur investissement grâce à l'augmentation du business et à l'optimisation des ressources



Augmenter les connaissances collectives disponible pour ses membres, grâce à la multiplication des talents des membres partenaires



Devenir en Suisse la plus grande plateforme de compétences pluridisciplinaires, au service du business de ses membres. Comme son nom le dit...



Offrir en permanence à ses membres toutes les ressources dont ils ont besoin, afin d'évoluer à la carte selon le rythme de progression de chaque entreprise.